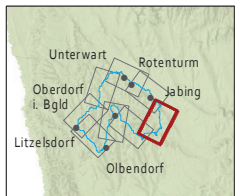




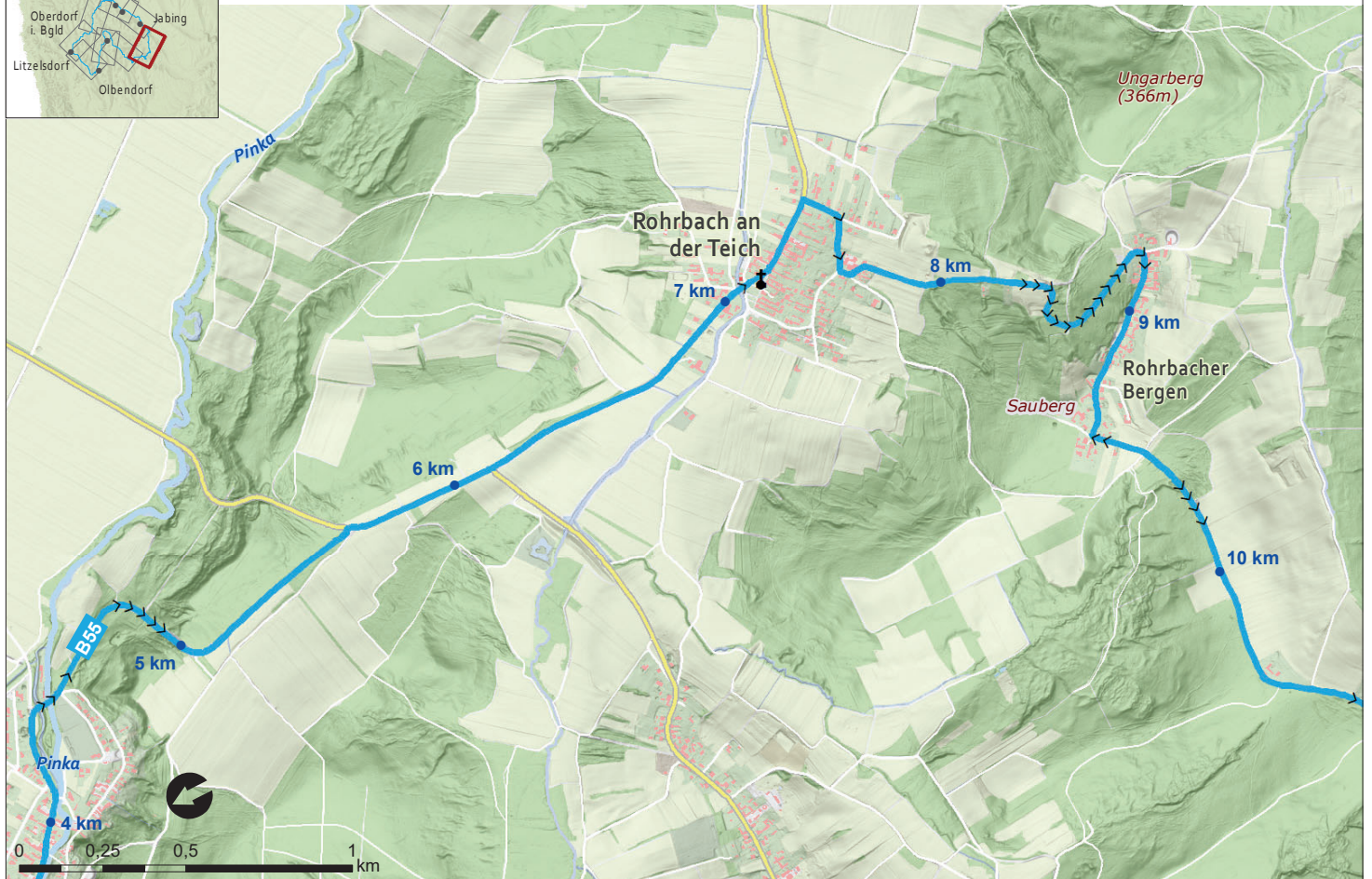
## B55 - Berghäuser Radwanderweg 1/8

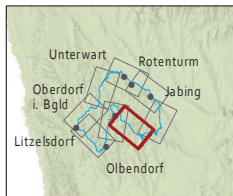
40,3 km; Start / Ziel Rotenturm an der Pinka; Fahrtrichtung im Uhrzeigersinn



## B55 - Berghäuser Radwanderweg 2/8

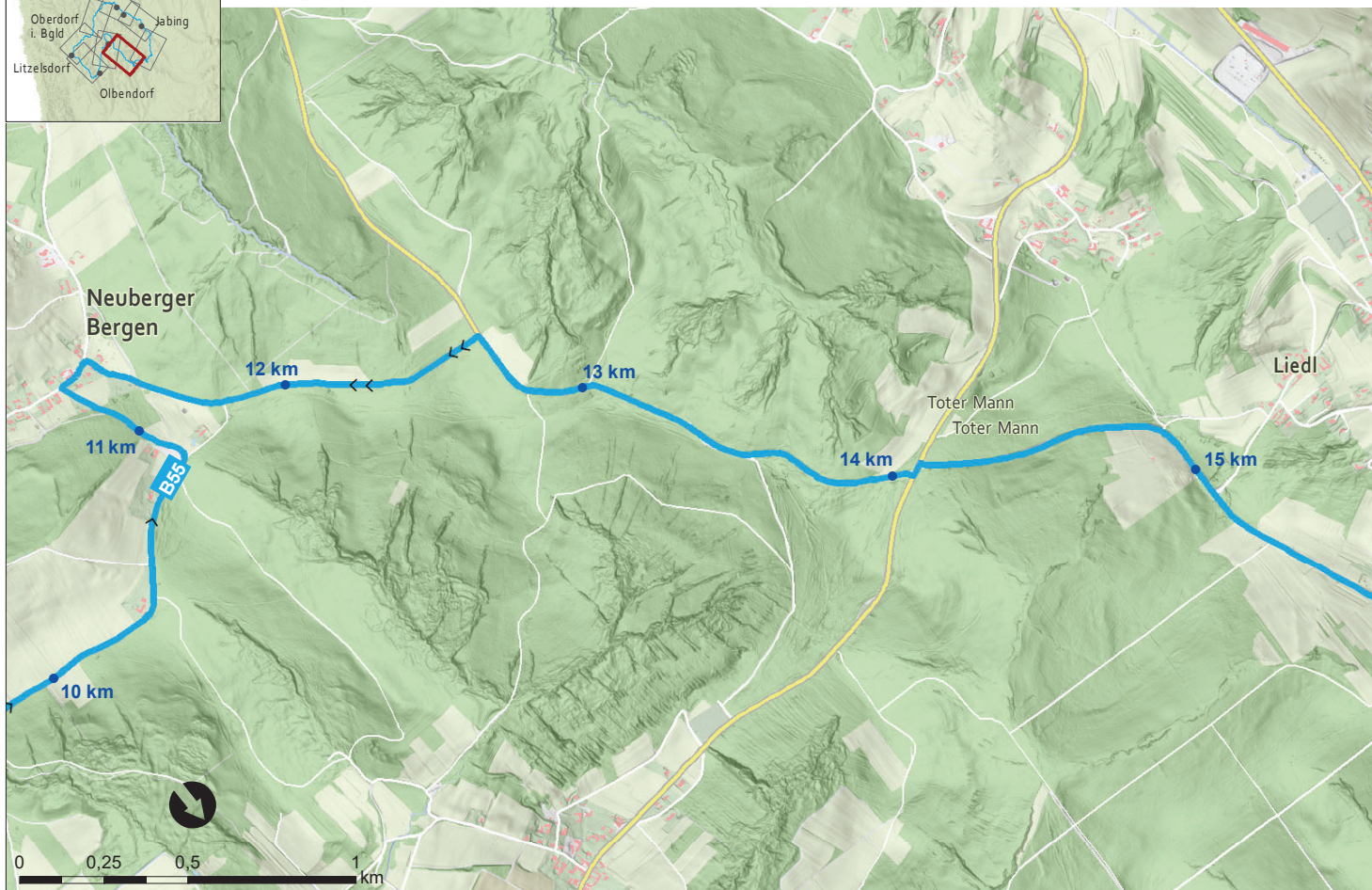
40,3 km; Start / Ziel Rotenturm an der Pinka; Fahrtrichtung im Uhrzeigersinn





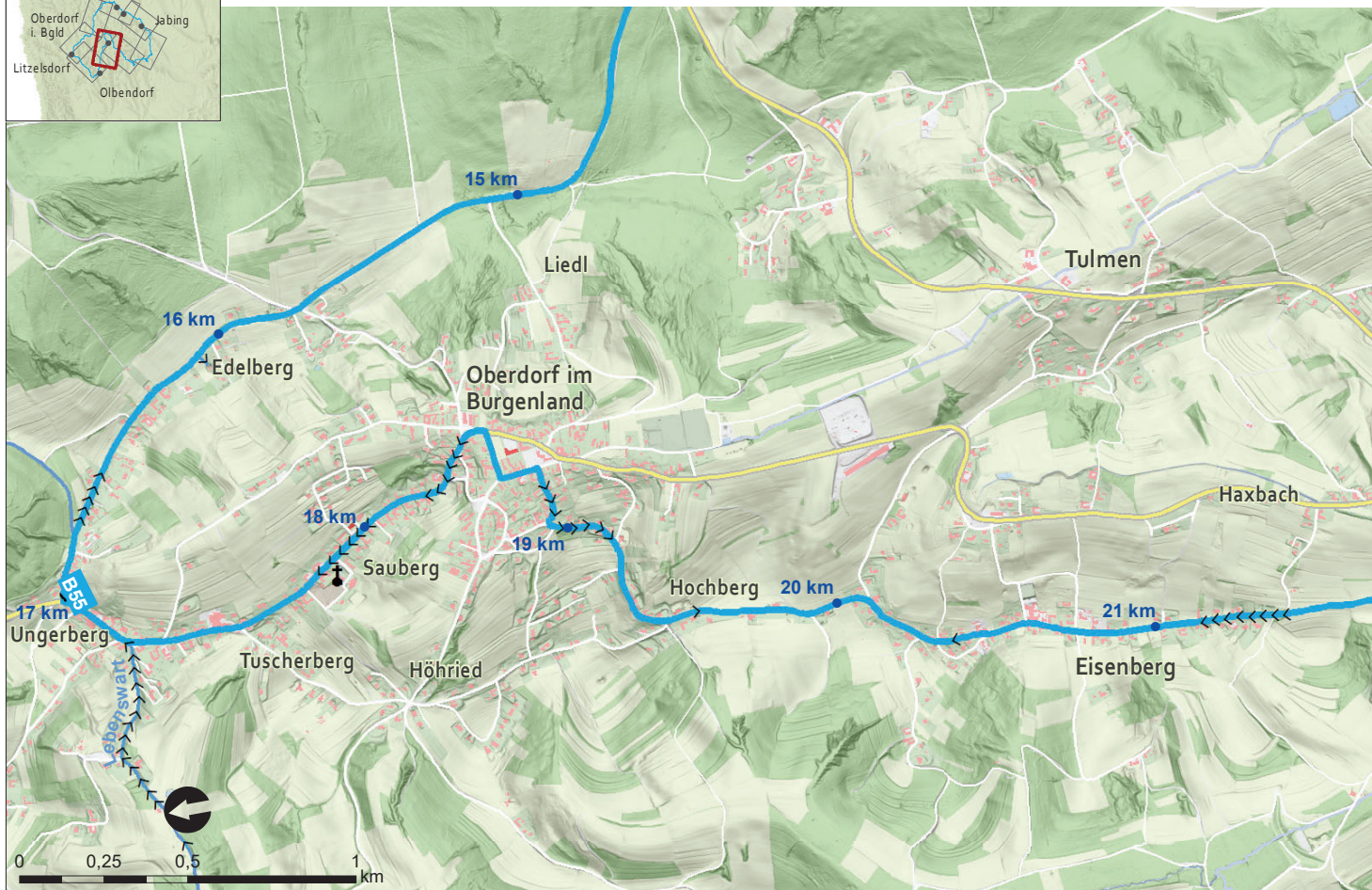
### B55 - Berghäuser Radwanderweg 3/8

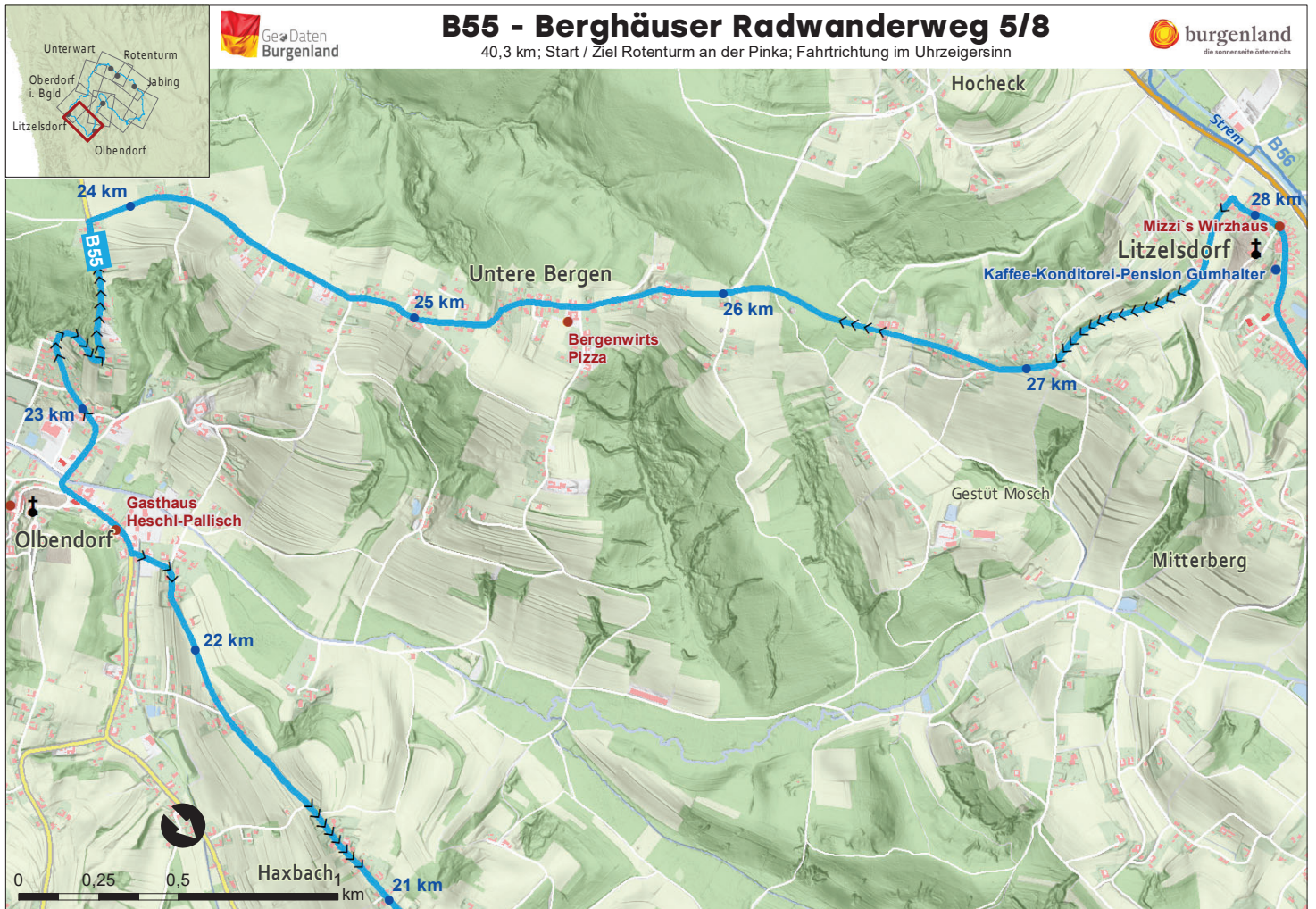
40,3 km; Start / Ziel Rotenturm an der Pinka; Fahrtrichtung im Uhrzeigersinn



### B55 - Berghäuser Radwanderweg 4/8

40,3 km; Start / Ziel Rotenturm an der Pinka; Fahrtrichtung im Uhrzeigersinn







## B55 - Berghäuser Radwanderweg 7/8

40,3 km; Start / Ziel Rotenturm an der Pinka; Fahrtrichtung im Uhrzeigersinn



## B55 - Berghäuser Radwanderweg 8/8

40,3 km; Start / Ziel Rotenturm an der Pinka; Fahrtrichtung im Uhrzeigersinn

